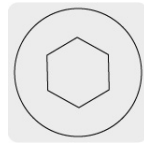


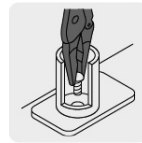
## Pinza de presión 4", punta larga



- Mordazas de acero al cromo molibdeno que maximizan los puntos de presión en tornillos y tuercas
- Mangos con textura antiderrapante
- Palanca de fácil liberación recubierta de vinil
- De uso en mecánica automotriz e industrial
- Para trabajos en lugares estrechos



Entrada para llave allen



Tipo de sujeción

\*La foto del producto no necesariamente corresponde a la medida del producto

### Especificaciones

<b>Largo</b>	4" (10 cm)
<b>Ancho de mordaza</b>	39 mm
<b>Empaque individual</b>	Tarjeta
<b>Inner</b>	3
<b>Master</b>	36
<b>Pallet</b>	4320

### Imágenes complementarias



Palanca de fácil liberación



Abertura máxima de la mordaza



Sujeción segura

